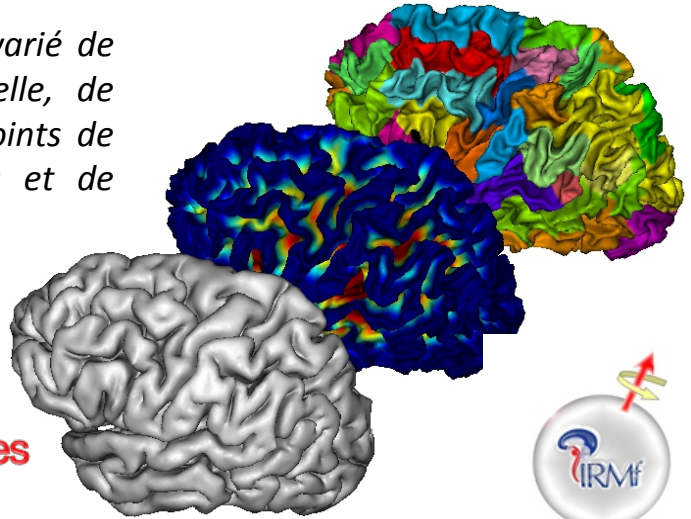


6^{ÈME} JOURNÉE D'IRM FONCTIONNELLE DE MARSEILLE

De la morphométrie aux modèles multivariés

Cette journée présentera un panorama varié de recherches actuelles en IRM fonctionnelle, de diffusion, anatomique, en croisant les points de vue de neuroscientifiques, de cliniciens et de méthodologistes



Centre IRMf Marseille

Judi 11 avril 2013

**Amphi de chimie, Centre Saint-Charles
3 Place Victor Hugo, Marseille**

INSCRIPTION GRATUITE POUR TOUS !

Conférences plénières:

Jessica Dubois, Neuroimagerie Cognitive, NeuroSpin, Gif-sur-Yvette

Elia Formisano, Faculty of Psychology & Neuroscience, Maastricht

Conférences invitées

Pascal Belin, INT – Marseille

Maxime Guye, CRMBM – Marseille

Julien Lefèvre, LSIS – Marseille

Patrick Lemaire, LPC – Marseille

Serge Pinto, LPL – Aix-en-Provence

Patricia Romaguère, LNIA – Marseille

Venez présenter un poster:
Affichage toute la journée,
deux sessions de discussion prévues

Contacts: Serge.Pinto@univ-amu.fr
Anne.Kavounoudias@univ-amu.fr
Site web: <http://irmfmrs.free.fr/>